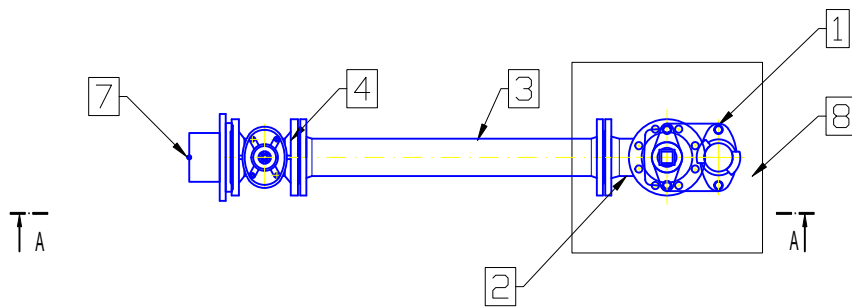


WIDOK Z GÓRY



SCHEMAT ZABUDOWY HYDRANTU

- Hydrant nadziemny DN80 PN16 zgodny zabezpieczony w przypadku złamania, zgodny z PN-EN 14384.
- Kolano stopowe żeliwne kolierzowe DN80.
- Rurociąg PE 110mm
- 3a. Tuleja kolierzowa PEØ110mm
- Zasuwa z żeliwa sferoidalnego DN80 z miękkim uszczelnieniem klina.
- Obudowa teleskopowa z wrzecionem.
- Skrzynka uliczna żeliwna do zasuw DN80.
- Tuleja kolierzowa PE Dz110
- Błoczek betonowy 500x500x100mm.
- Płyta betonowa zbrojona pod skrzynki do zasuw.
- Opaska betonowa.
- Podbudowa z betonu chudego.
- Obsypka żwirowa 2-16mm z zagęszczeniem.
- 11.1 Obudowa odwodnienia hydrantu filtrem z geowłókniny 200mm/m2.

UWAGI

- Wszystkie kształtki i armatura z żeliwa sferoidalnego, zabezpieczone zewnętrznie i wewnętrznie metodą proszkową powłoką epoksydową o grubości min. 250 µm.
- Hydrant malowany proszkowo koloru czerwonego RAL 3000
- Miedzy kształtki a blok oporowy należy włożyć folię PVC gr. 2mm.

NAZWA OBIEKTU	BUDOWA SIECI WODOCIĄGOWEJ			
ADRES	Bojadła, ul. Cicha, działka nr 894/4, 892/1, 888/1 jedn. ewid. 080902_2, obręb 0002			
ETAP PROJEKTU	PROJEKT BUDOWLANY		ZAKRES	INST. SANIT.
TYTUŁ RYSUNKU	SCHEMATY ZABUDOWY HYDRANTU		NUMER RYSUNKU	S.04
			SKALA	-
	IMIĘ I NAZWISKO	NUMER UPRAWNIENIA	DATA OPRACOWANIA	PODPIS
PROJEKTANT INSTAL. SANITARNE	MGR INŻ. MAREK KARASZ	LBS/0014/PWOS/15	11.2024	
SPRAWDZAJĄCY INSTAL. SANITARNE	MGR INŻ. STANISŁAW KARASZ	201/95/ZG	11.2024	